

Den Europæiske Landbrugsfond for Udvikling af Landdistrikterne:
Danmark og Europa investerer i landdistrikterne



Miljø- og Fødevarerministeriet
Landbrugsstyrelsen



Den Europæiske Landbrugsfond
for Udvikling af Landdistrikterne

LDP 2020



Se EU-Kommissionen, Den Europæiske Landbrugsfond for Udvikling af Landdistrikterne



Foto: Camilla Kramer

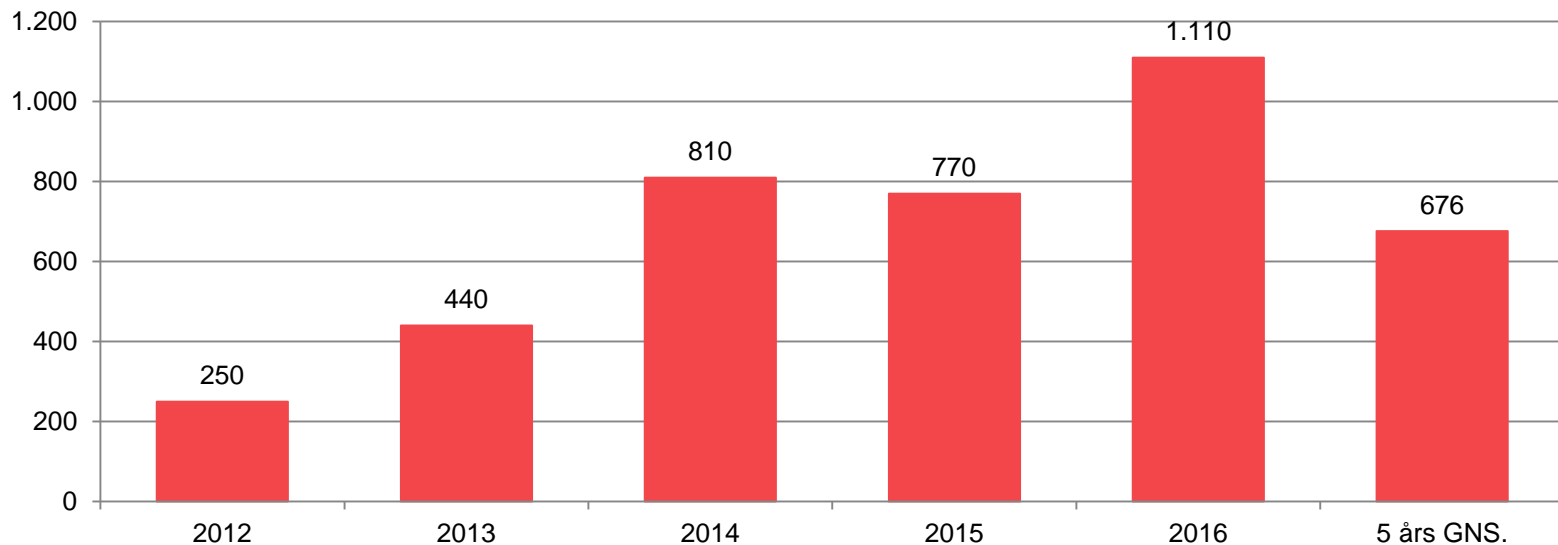
INDTJENINGSEVNEN VED ØKOLOGISK MÆLKEPRODUKTION

Landmandsmøde på Morsø landbrugsskole

D. 9. november 2017

INDTJENINGSEVNEEN VED ØKOLOGISK MÆLKEPRODUKTION

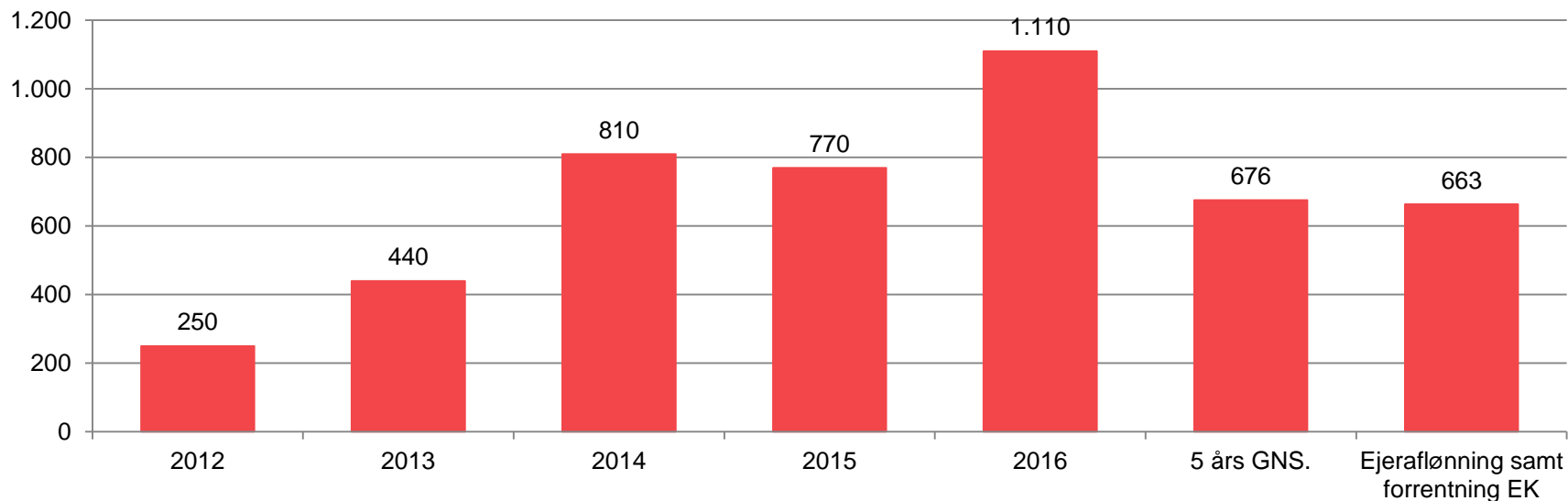
Driftsresultat i tkr. Mælkeproduktion



Kilde: Økonomidatabasen, SEGES, 2016

INDTJENINGSEVNE VED ØKOLOGISK MÆLKEPRODUKTION

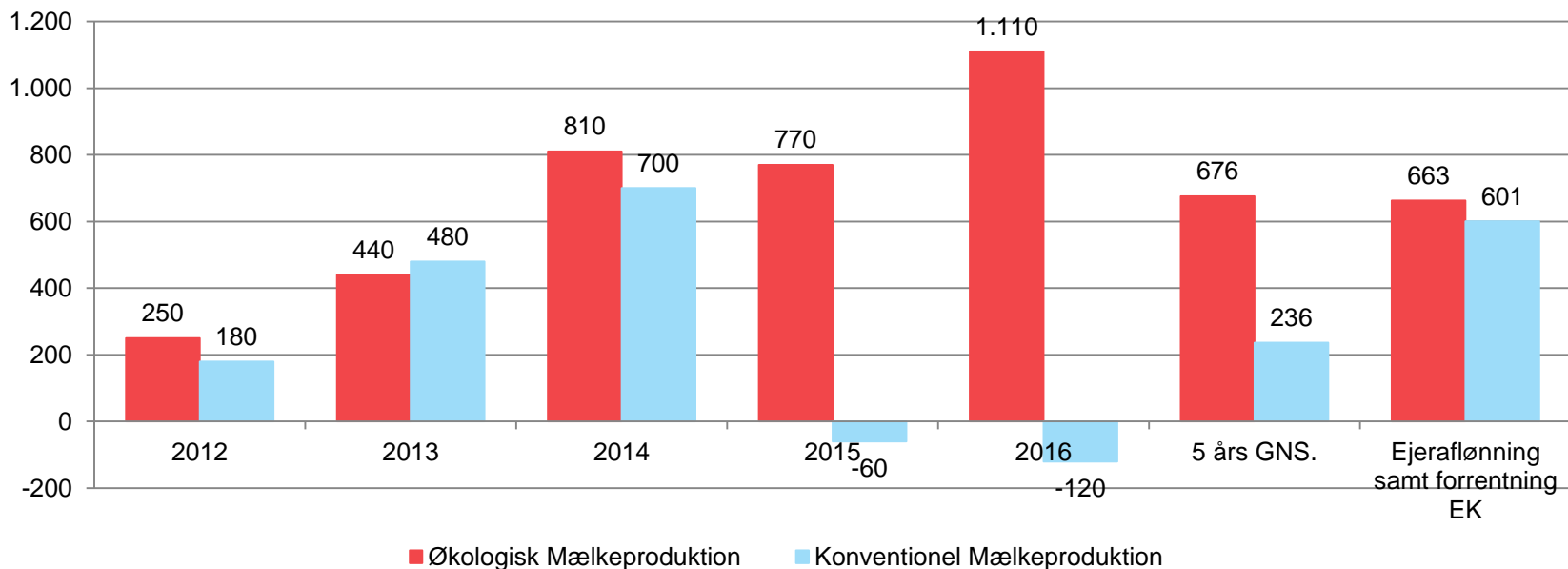
Driftsresultat i tkr. Mælkeproduktion



Kilde: Økonomidatabasen, SEGES, 2016

INDTJENINGSEVNEEN VED ØKOLOGISK OG KONVENTIONEL MÆLKEPRODUKTION

Driftsresultat i tkr. Mælkeproduktion



Kilde: Økonomidatabasen, SEGES, 2016

ØKOLOGISK MÆLKEPRODUKTION - 5 ÅRS UDVIKLING

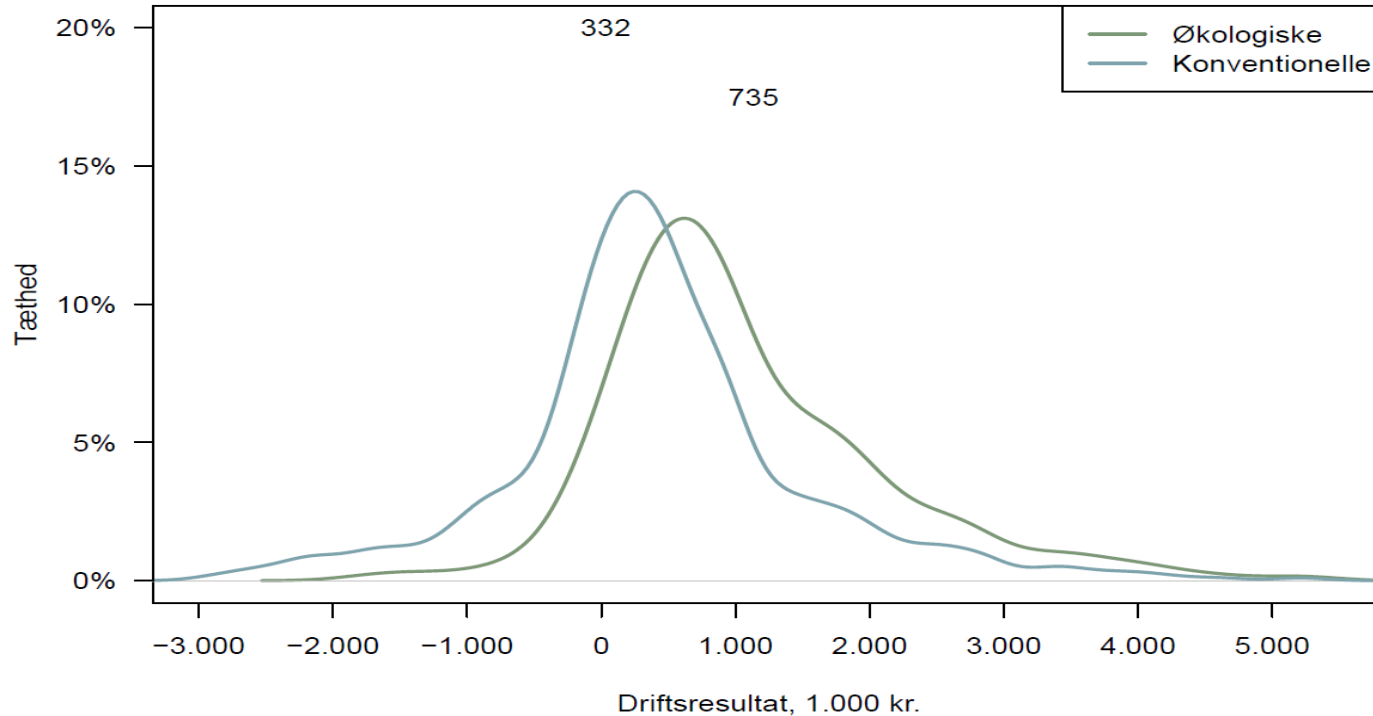
Konventionel	G-type (121)					
	2011	2012	2013	2014	2015	2016
Antal uvejete bedrifter	2.164	2.064	2.006	1.916	1.864	1.687
Antal vejete bedrifter	3.300	3.221	3.059	2.976	2.844	2.590
Dyrket areal, ha	137	143	151	153	156	166
Forpagtet areal, ha	39	41	44	46	46	48
Antal årskøer	150	159	166	166	173	192
EKM pr. ko	8.851	9.008	9.247	9.670	10.031	10.097
Ha. dyrket pr. årsko	0,92	0,90	0,91	0,92	0,90	0,86
Bruttoudbytte i alt, tkr.	5.102	5.543	6.254	6.553	5.923	6.320
Dækningsbidrag, tkr.	2.641	2.734	3.092	3.458	2.722	2.829
Driftsresultat, tkr.	180	185	482	698	-60	-121
Gældsprocent	71,3	72,3	73,6	73,7	75,5	76,3

Økologisk	G-type (121)					
	2011	2012	2013	2014	2015	2016
Antal uvejete bedrifter	299	288	276	249	237	238
Antal vejete bedrifter	392	397	372	352	326	323
Dyrket areal, ha	182	191	199	208	201	219
Forpagtet areal, ha	63	67	70	76	73	83
Antal årskøer	145	151	157	158	154	171
EKM pr. ko	8.629	8.755	8.936	9.380	9.694	9.741
Ha. dyrket pr. årsko	1,25	1,26	1,27	1,32	1,30	1,28
Bruttoudbytte i alt, tkr.	5.652	5.936	6.444	7.043	6.832	7.993
Dækningsbidrag, tkr.	3.145	3.054	3.259	3.836	3.710	4.391
Driftsresultat, tkr.	288	250	436	808	770	1.105
Gældsprocent	70,0	71,3	76,3	76,4	70,4	72,6

Forskel mellem Øko og Konv	2011	2012	2013	2014	2015	2016
Antal årskøer	-5	-8	-9	-8	-19	-21
Dyrket areal, ha	45	48	48	55	45	53
Ha. dyrket pr. årsko	0,33	0,36	0,36	0,40	0,40	0,42
Driftsresultat, tkr.	108	65	-46	110	830	1.226

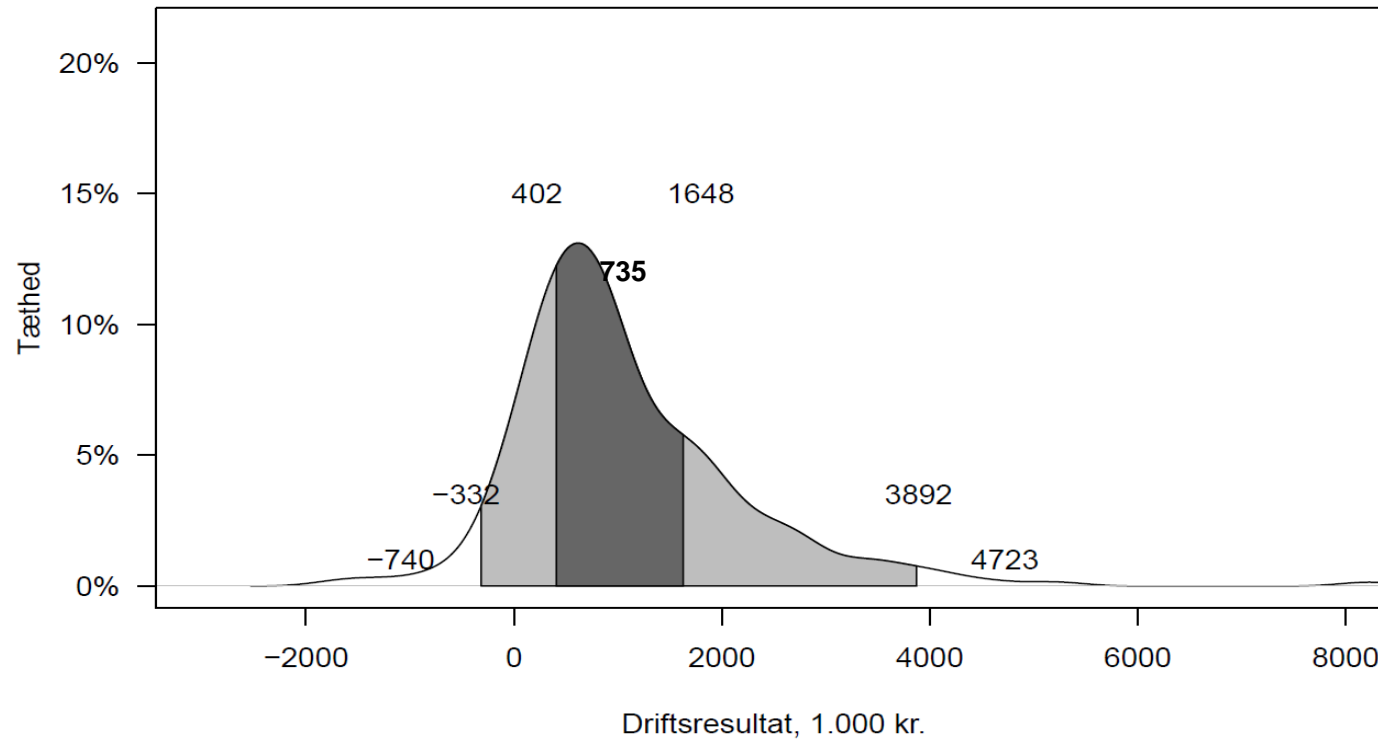
Kilde: Økonomidatabasen, SEGES, 2016

SPREDNING VED ØKOLOGISK OG KONVENTIONEL MÆLKEPRODUKTION



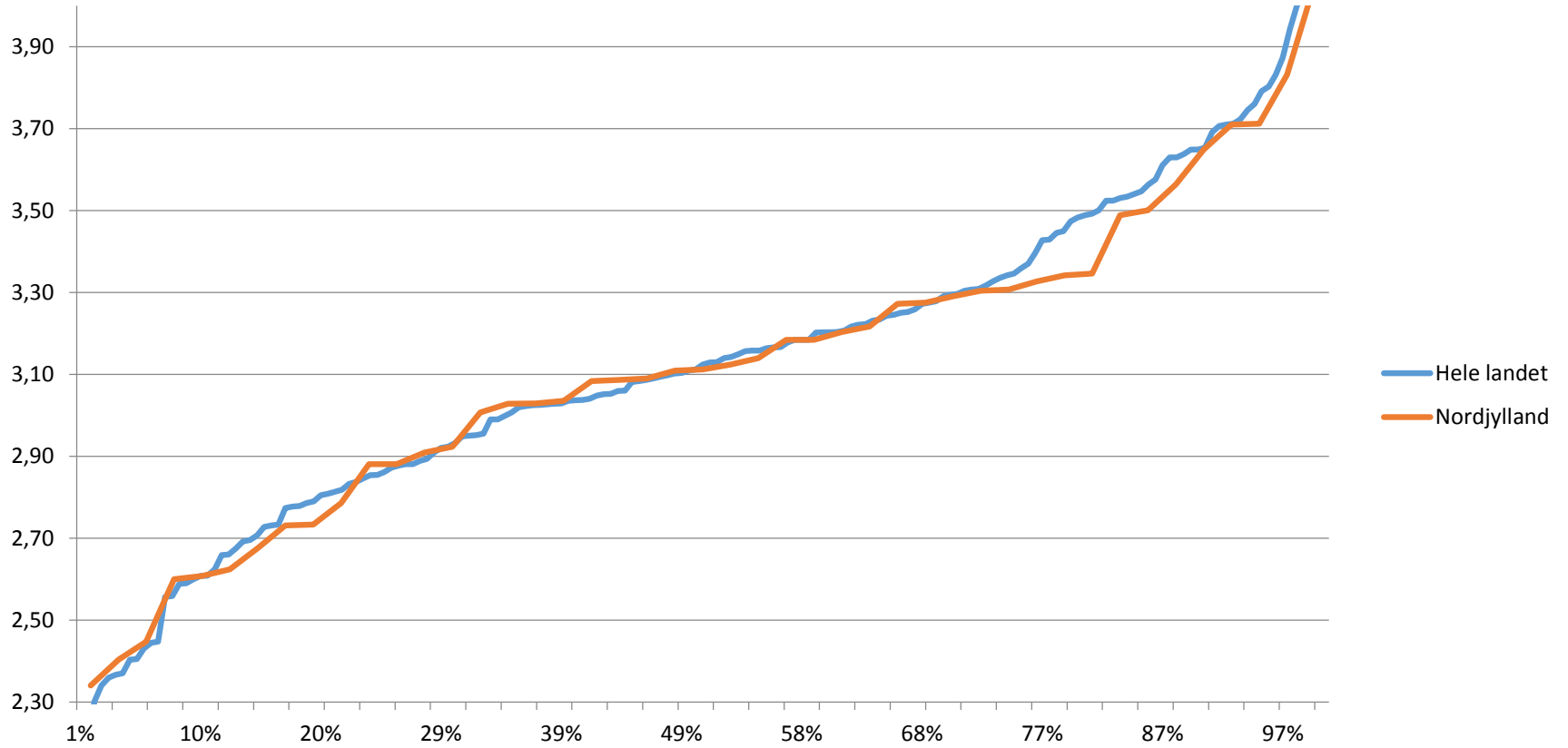
Over kurverne er middelværdien vist. Kilde: Økonomidatabasen uvej, SEGES.

SPREDNING VED ØKOLOGISK MÆLKEPRODUKTION

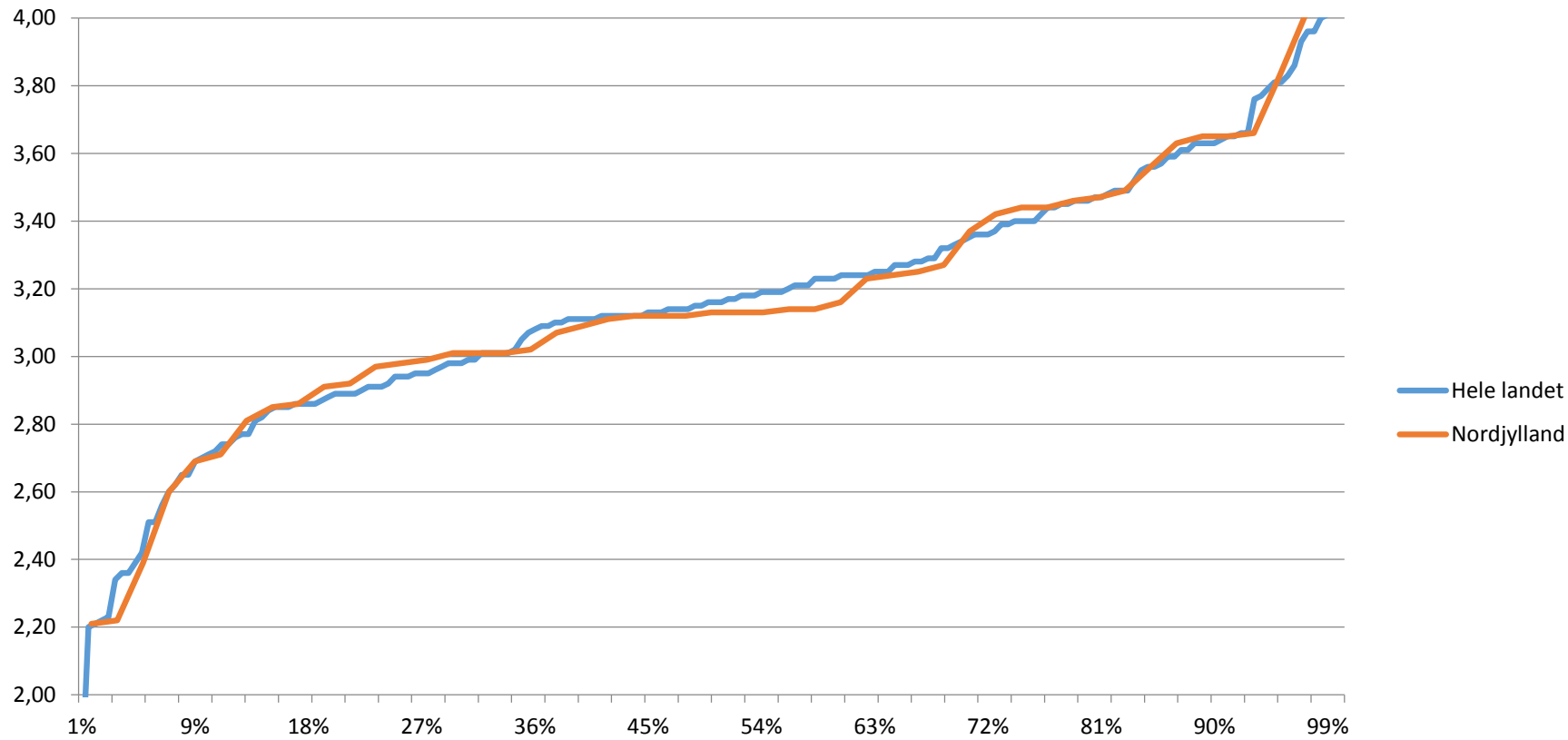


Det lysgrå felt dækker 95% af de inkluderede bedrifter, mens det mørkegrå felt dækker 50% af de inkluderede bedrifter. Kilde: Økonomidatabasen uvejet, SEGES.

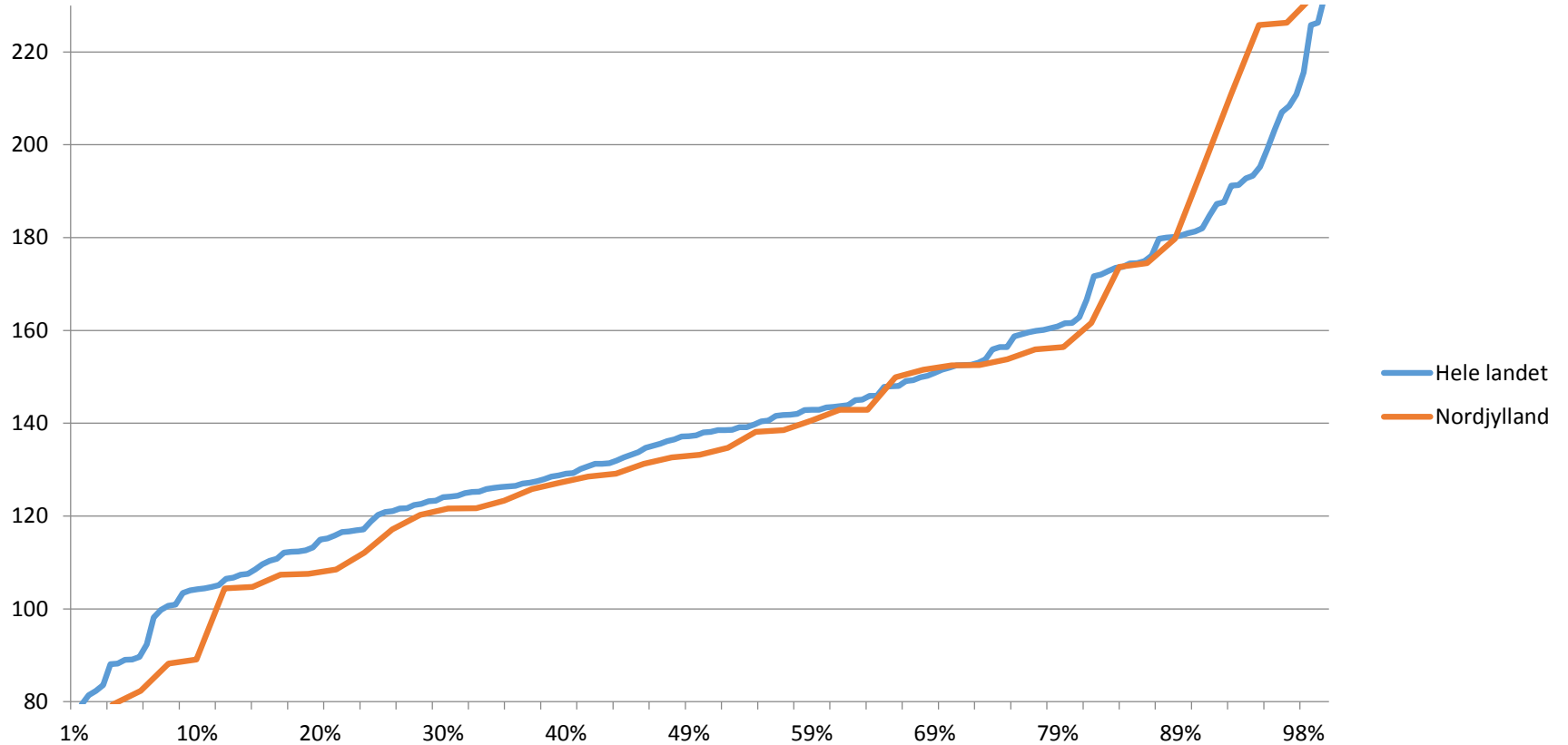
Korrigeret fremstillingspris økologiske mælkeproducenter



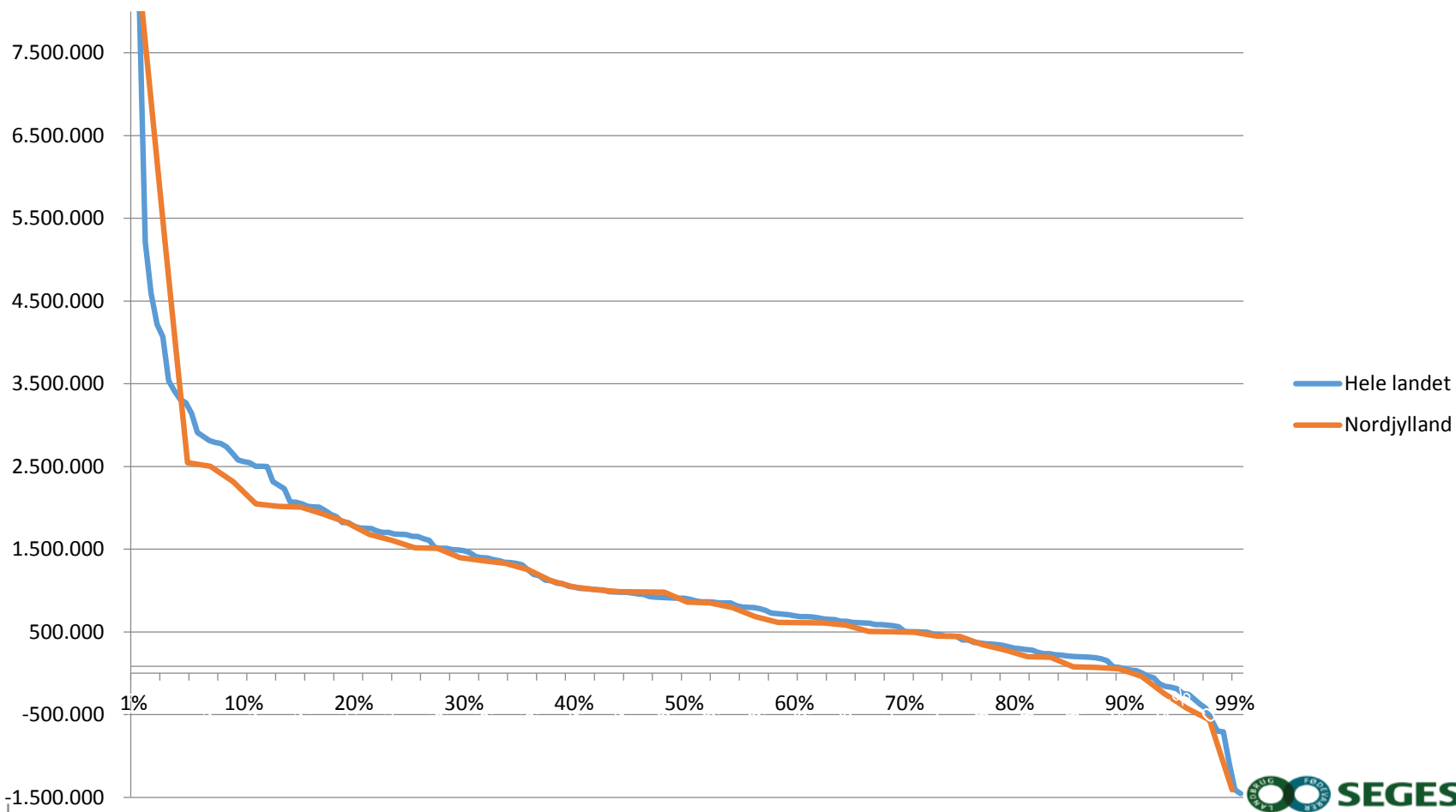
Fremstillingspris mælk økologiske mælkeproducenter



Fremstillingspris øre pr. FEN økologiske mælkeproducenter



Driftresultat økologiske mælkeproducenter



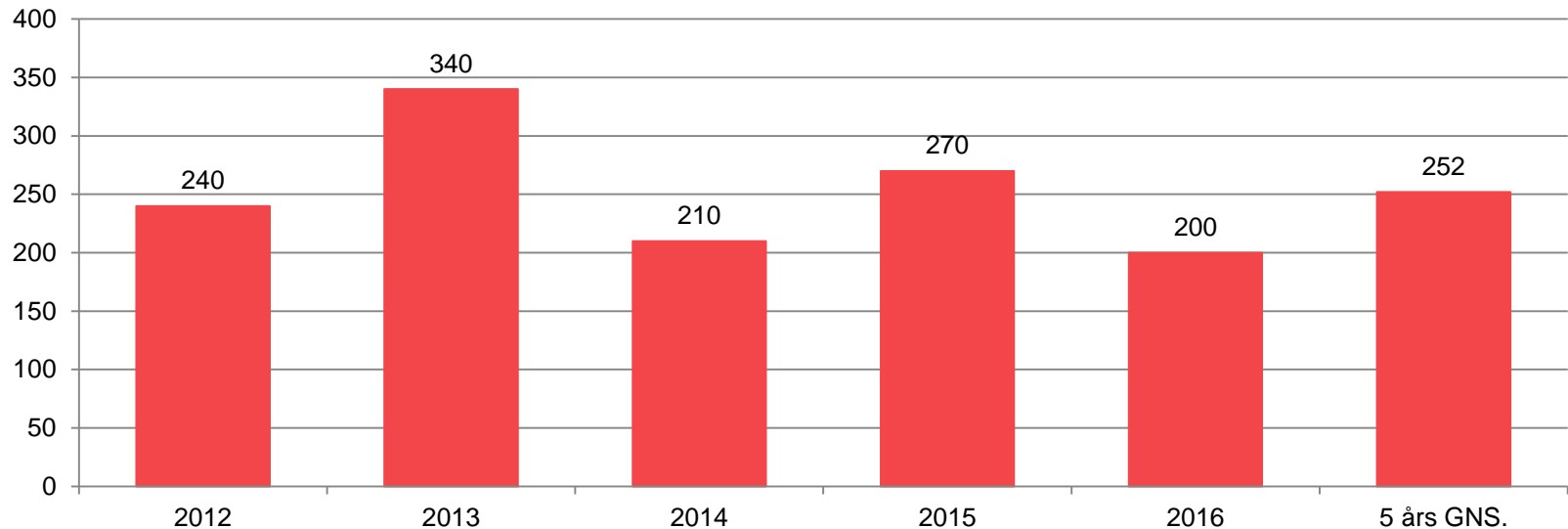


INDTJENINGSEVNEN VED ØKOLOGISK PLANTEPRODUKTION

22.10.2017

INDTJENINGSEVNEEN VED ØKOLOGISK PLANTEPRODUKTION

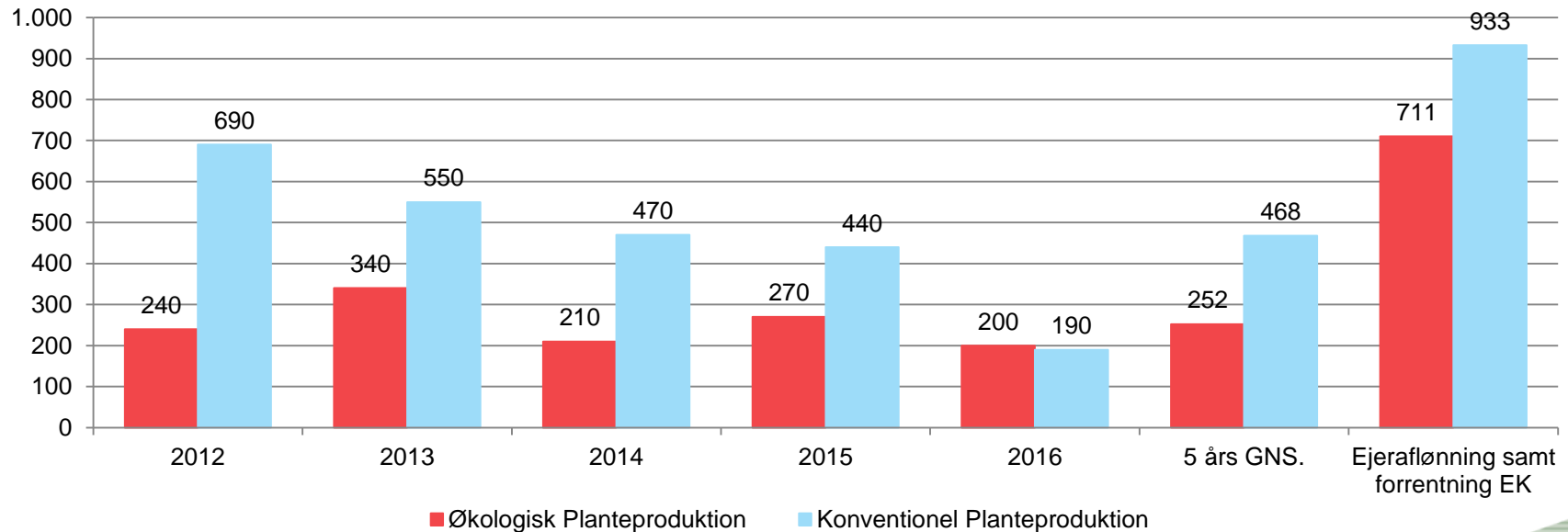
Driftsresultat i tkr.
Planteproduktion



Kilde: Økonomidatabasen, SEGES, 2016

INDTJENINGSEVNEEN VED ØKOLOGISK PLANTEPRODUKTION

Driftsresultat i tkr.
Planteproduktion



Kilde: Økonomidatabasen, SEGES, 2016

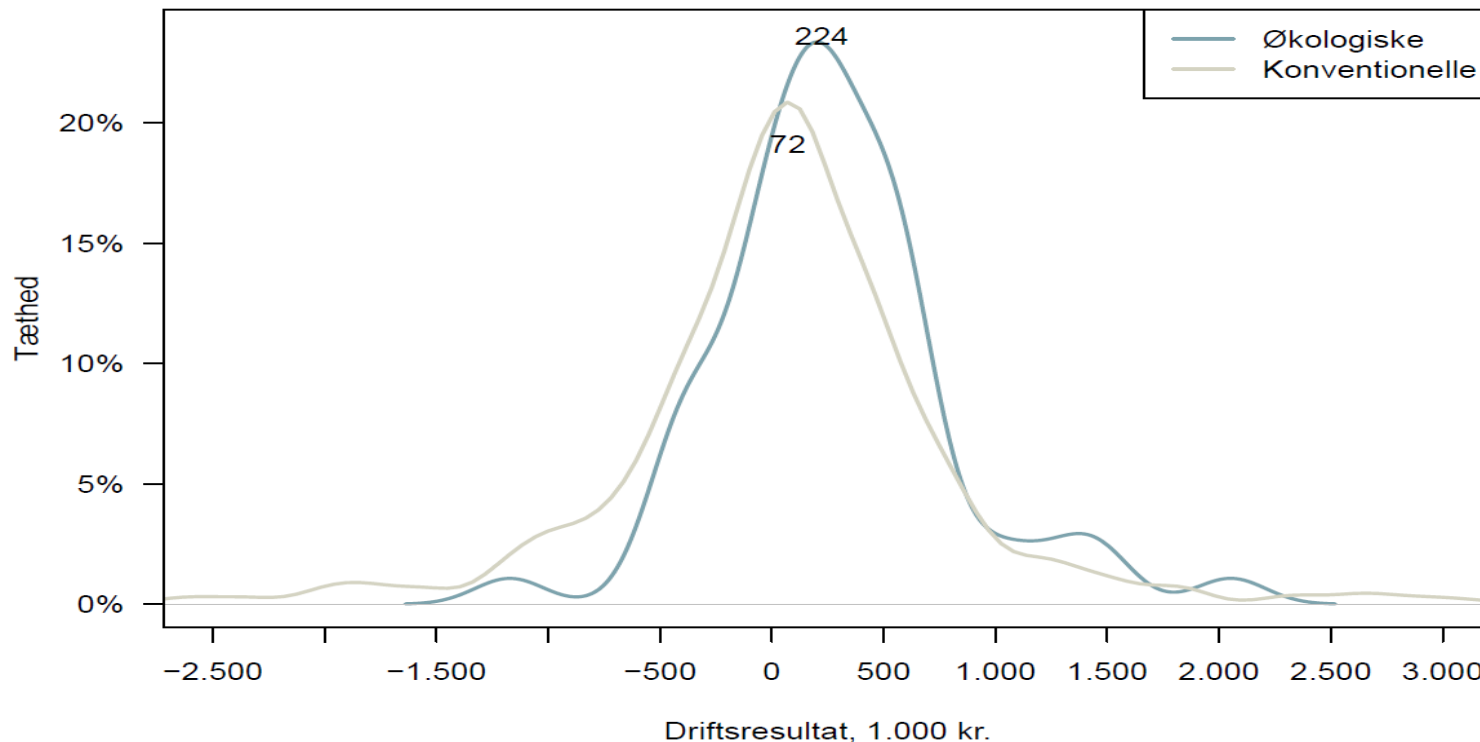
ØKOLOGISK PLANTEPRODUKTION - 5 ÅRS UDVIKLING

Konventionel	G-type (111 og 112) - Heltidsbedrifter					
	2011	2012	2013	2014	2015	2016
Antal uvejte bedrifter	935	989	1.017	1.097	1.084	1.016
Antal vejte bedrifter	2.529	2.557	2.652	2.709	2.361	2.383
Dyrket areal, ha	189	196	207	221	231	241
Forpagtet areal, ha	66	71	77	88	94	93
Bruttoudbytte i alt, tkr.	3.173	3.515	3.430	3.748	3.814	3.735
Dækningsbidrag, tkr.	2.288	2.550	2.447	2.645	2.666	2.464
Driftsresultat, tkr.	371	691	549	468	440	186
Gældsprocent	52,3	52,5	52,6	53,0	53,1	54,9

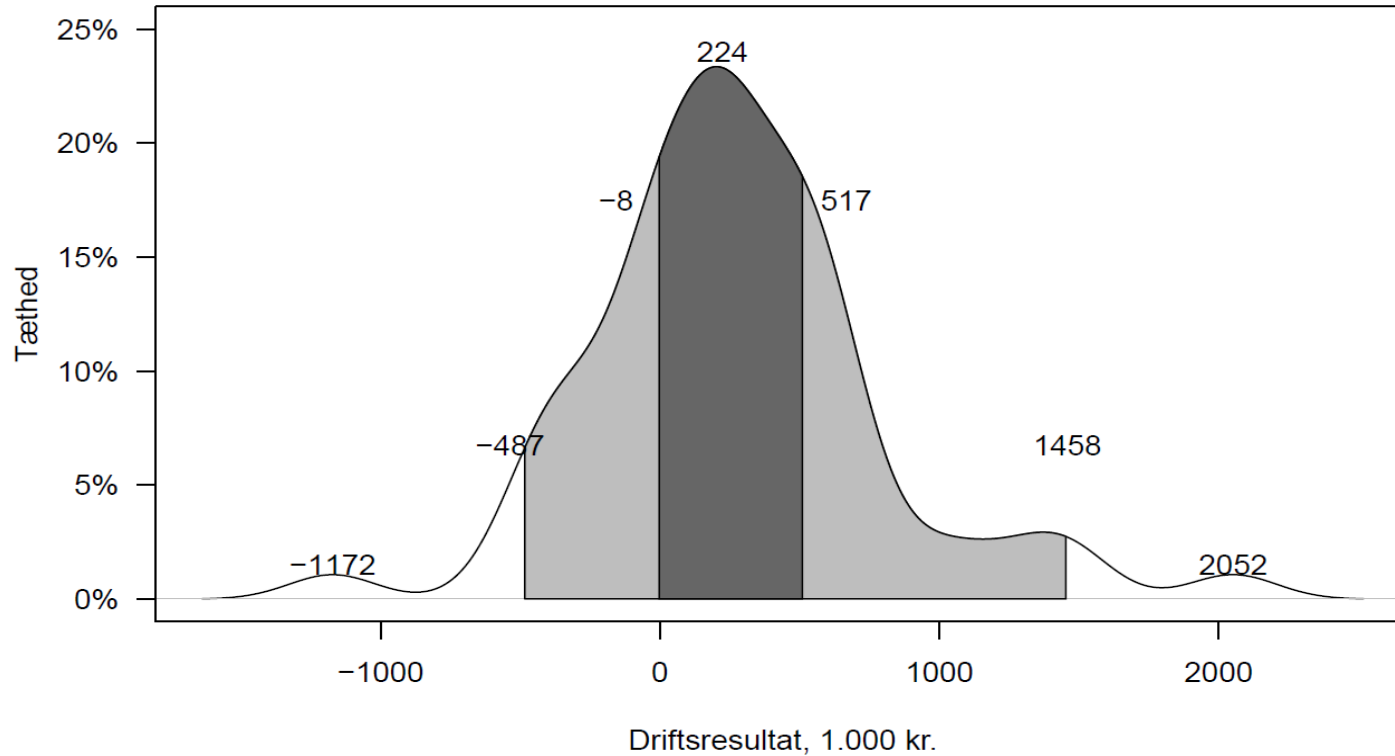
Økologisk	G-type (111 og 112) - Heltidsbedrifter					
	2011	2012	2013	2014	2015	2016
Antal uvejte bedrifter	47	53	44	45	47	60
Antal vejte bedrifter	106	92	98	107	109	94
Dyrket areal, ha	173	174	185	183	205	189
Forpagtet areal, ha	75	83	87	85	105	93
Bruttoudbytte i alt, tkr.	2.231	2.420	3.043	2.600	2.456	3.689
Dækningsbidrag, tkr.	1.704	1.862	2.333	2.008	1.960	2.607
Driftsresultat, tkr.	243	238	343	211	269	201
Gældsprocent	48,5	56,3	55,1	56,2	54,3	58,2

Forskel mellem Øko og Konv	2011	2012	2013	2014	2015	2016
Dyrket areal, ha	-16	-22	-22	-38	-26	-52
Forpagtet areal, ha	9	12	10	-3	11	0
Driftsresultat, tkr.	-128	-453	-206	-257	-171	15

SPREDNING VED ØKOLOGISK OG KONVENTIONEL PLANTEPRODUKTION



SPREDNING VED ØKOLOGISK PLANTEPRODUKTION



Det lysgrå felt dækker 95% af de inkluderede bedrifter, mens det mørkegrå felt dækker 50% af de inkluderede bedrifter. Kilde: Økonomidatabasen uvejet, SEGES.



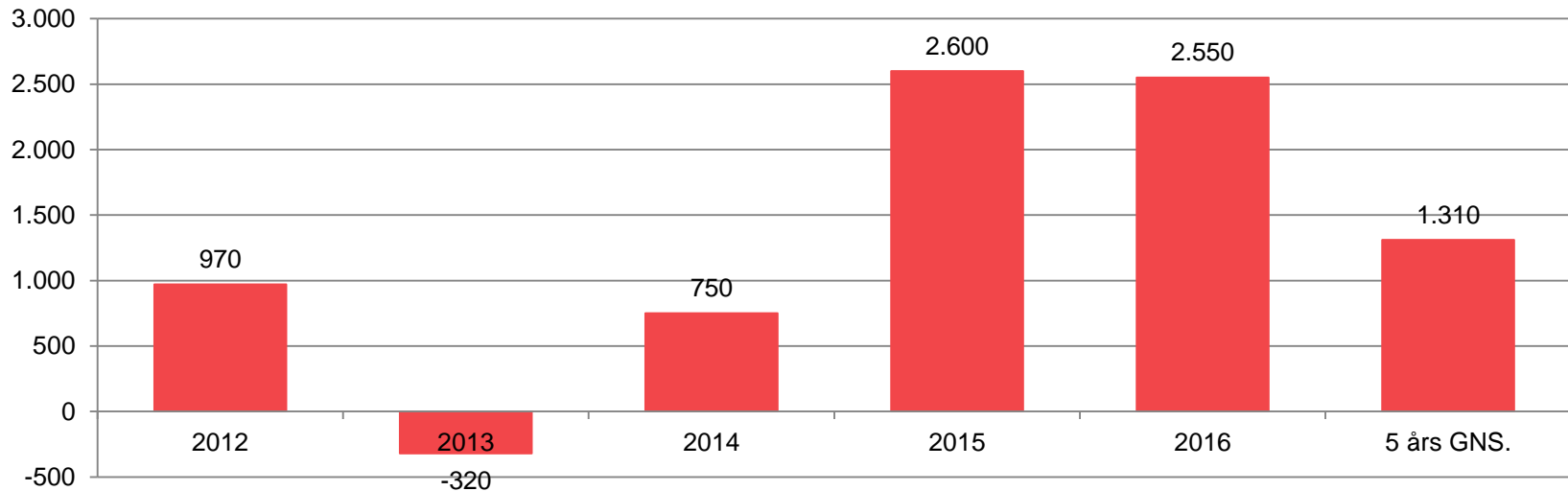
Foto: Tomas B. F. Nørfelt

PRODUKTIONSØKONOMI – ØKOLOGI

Svineproduktion

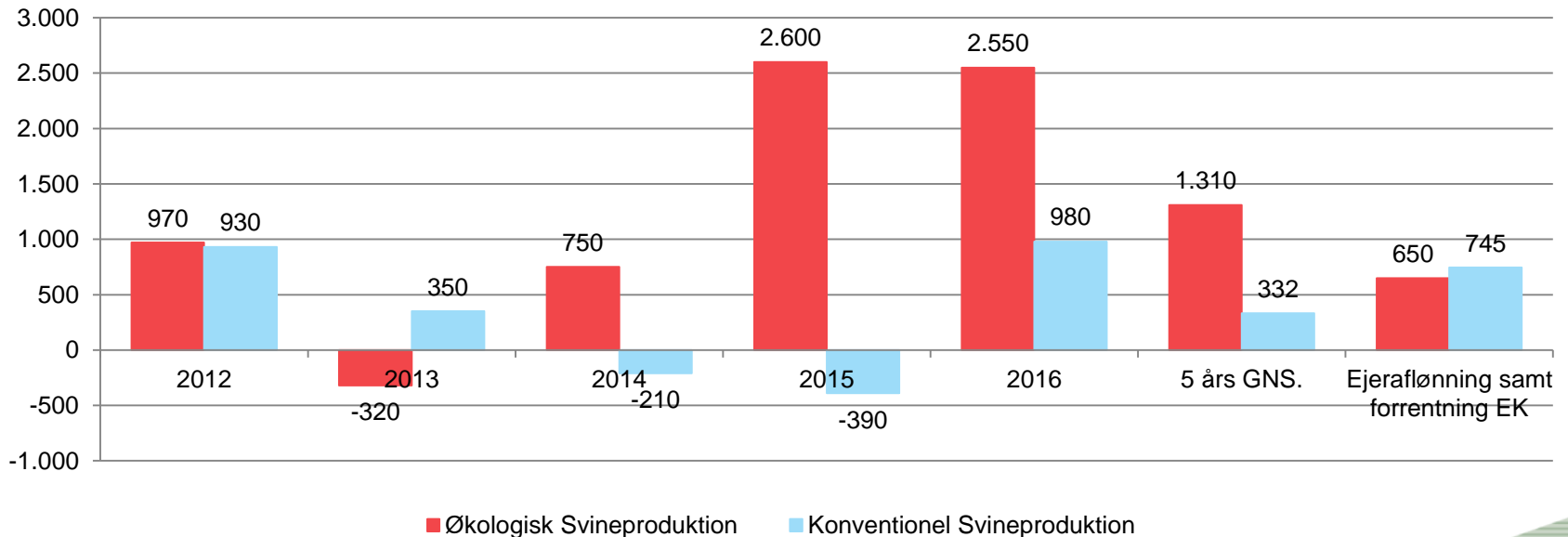
INDTJENINGSEVNE VED ØKOLOGISK SVINEPRODUKTION

Driftsresultat i tkr.
Svineproduktion



INDTJENINGSEVNEN VED ØKOLOGISK OG KONVENTIONEL SVINEPRODUKTION

Driftsresultat i tkr. Svineproduktion



ØKOLOGISK SVINEPRODUKTION - 5 ÅRS UDVIKLING

Konventionel	Heltidsbedrifter					
	2011	2012	2013	2014	2015	2016
Antal uvejte bedrifter	1.722	1.789	1.750	1.518	1.409	1.377
Antal vejte bedrifter	3.324	2.817	2.682	2.675	2.501	2.287
Dyrket areal, ha	177	179	183	189	190	188
Forpagtet areal, ha	53	53	57	59	59	57
Antal søer	313	348	355	381	404	427
Antal prod. Slagtesvin	6.168	6.380	6.344	6.653	7.010	7.526
Bruttoudbytte i alt, tkr.	8.359	10.215	10.022	9.426	9.432	11.400
Dækningsbidrag, tkr.	3.561	4.554	4.014	3.650	3.495	5.110
Driftsresultat, tkr.	282	928	346	-210	-390	979
Gældsprocent	69,8	72,6	72,2	73,7	74,0	73,6
Afkastningsgrad	3,5	4,8	2,9	1,8	-0,2	3,2

Økologisk	Heltidsbedrifter					
	2011	2012	2013	2014	2015	2016
Antal uvejte bedrifter	14	17	16	18	15	17
Antal vejte bedrifter	26	27	28	29	30	31
Dyrket areal, ha	139	158	158	165	141	181
Forpagtet areal, ha	49	47	45	55	43	69
Antal søer	144	264	161	193	193	197
Antal prod. Slagtesvin	3.553	3.312	3.672	3.646	3.311	4.141
Bruttoudbytte i alt, tkr.	7.848	8.908	7.824	7.942	9.845	11.483
Dækningsbidrag, tkr.	3.836	3.994	2.660	3.581	5.449	6.111
Driftsresultat, tkr.	694	974	-321	746	2.597	2.546
Gældsprocent	71,5	63,9	69,7	70,8	56,7	66,3
Afkastningsgrad	4,8	5,9	1,6	4,9	11,3	11,2

Forskel mellem Øko og Konv	2011	2012	2013	2014	2015	2016
Antal søer	-169	-84	-194	-188	-211	-230
Dyrket areal, ha	-38	-21	-25	-24	-49	-7
Driftsresultat, tkr.	412	46	-667	956	2.987	1.567
Afkastningsgrad	1,3	1,1	-1,3	3,1	11,5	8,0

Kilde: Økonomidatabasen, SEGES, 2016

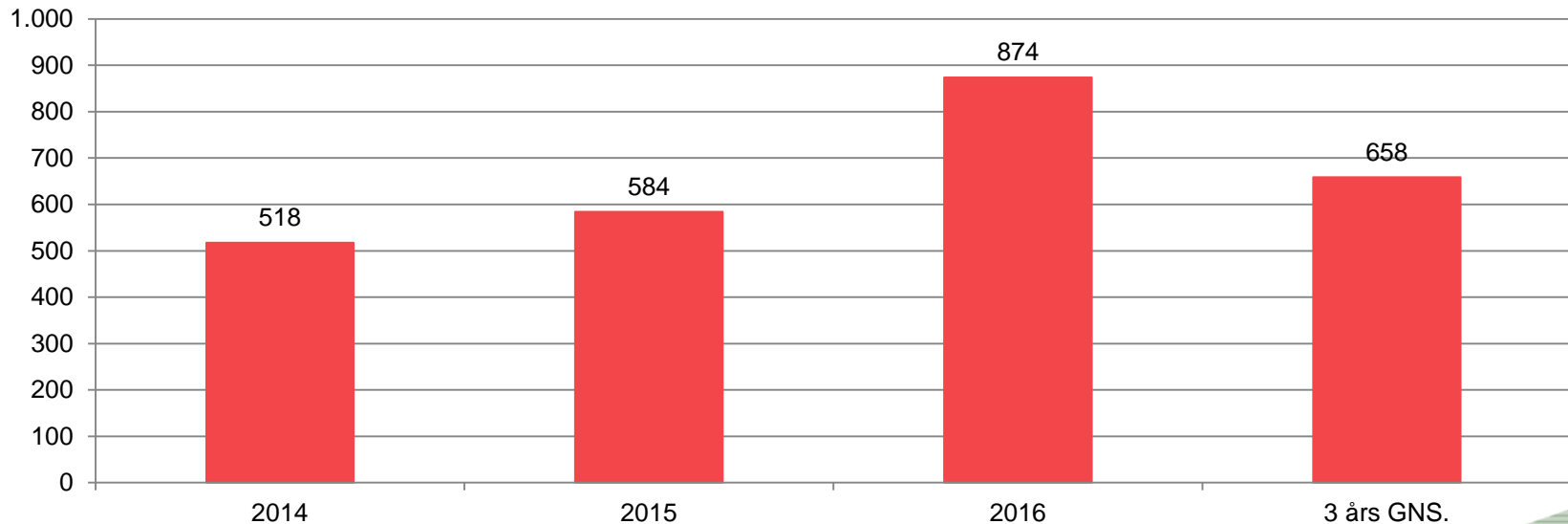


Foto: Tomas B. F. Nørfelt

ØKOLOGISK ÆG- OG FJERKRÆPRODUKTION

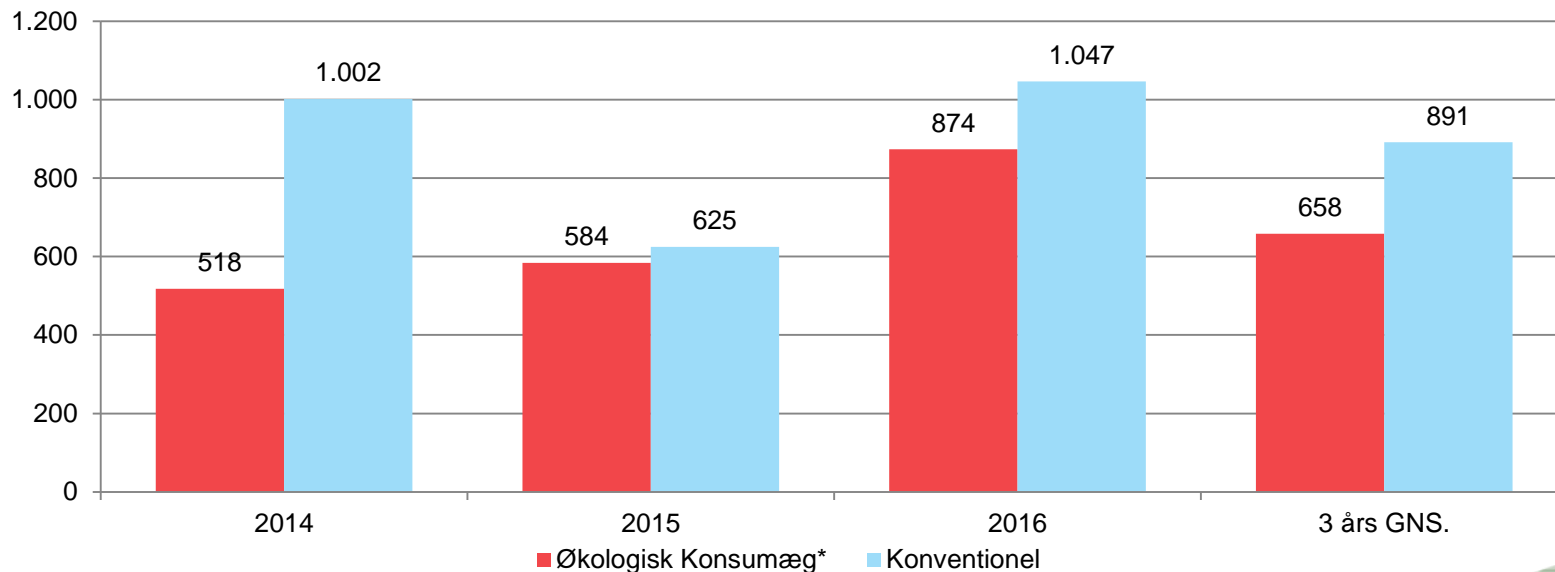
INDTJENINGSEVNEEN VED ØKOLOGISK KONSUMÆGS PRODUKTION

Driftsresultat i tkr.
Økologisk konsumægsproduktion



INDTJENINGSEVNEEN VED HELTIDS KONSUMÆGS PRODUKTION

Driftsresultat i tkr.
konsumægs produktion



ØKOLOGISK KONSUMÆGS PRODUKTION - 3 ÅRS UDVIKLING

Konventionel	G-type (151) - Heltidsbedrifter		
	2014	2015	2016
Antal uvejete bedrifter	15	14	10
Antal årshøns pr. bedrift	42.030	45.000	46.045
Dyrket areal, ha	143	133	175
Forpagtet areal, ha	31	34	49
Bruttoudbytte i alt, tkr.	8.798	8.818	10.280
Dækningsbidrag, tkr.	3.962	3.661	4.630
Driftsresultat, tkr.	1.002	625	1.047
Driftsresultat, kr. pr. årshøne	24	14	23
Aktivmasse pr. årshøne	1.320	978	1.378
Gældsprocent	55	62	62
Afkastningsgrad	4,7	2,9	3,3

Økologisk	G-type (151) - Heltidsbedrifter		
	2014	2015	2016
Antal uvejete bedrifter	11	14	12
Antal årshøns pr. bedrift	15.500	14.733	17.450
Dyrket areal, ha	81	69	87
Forpagtet areal, ha	20	20	34
Bruttoudbytte i alt, tkr.	4.839	5.197	6.001
Dækningsbidrag, tkr.	2.164	2.440	2.903
Driftsresultat, tkr.	518	584	874
Driftsresultat, kr. pr. årshøne	33	40	50
Aktivmasse pr. årshøne	1.475	1.468	1.367
Gældsprocent	65,4	66,2	69,1
Afkastningsgrad	5,2	5,3	6,4

Forskel mellem Øko og Konv	2014	2015	2016
Antal årshøns pr. bedrift	-3.959	-3.621	-4.279
Dyrket areal, ha	-62	-64	-88
Driftsresultat, tkr.	-484	-41	-173
Driftsresultat, kr. pr. årshøne	10	26	27
Afkastningsgrad	10,1	4,4	7,4

ØKONOMIEN VED ÆGPRODUKTION, 2016 - ØKONOMIDATABASEN, SEGES

	Økologi	Konventionel
Antal bedrifter	12	10
Antal årshøns	17.450	46.045
Dyrket areal, ha	87	175
Dækningsbidrag, kr. pr. årshøne	166.37	100.56
Driftsresultat, kr. pr. årshøne	50.07	22.74
Aktivmasse, kr. pr. årshøne	1277	1109
Gældsprocent	69.1	61.7
Overskudsgrad, pct.	23.8	20.4
Afkastningsgrad, pct.	6.4	3.3

Kilde: Økonomidatabasen, SEGES (Gtype 151).